

16 GEZ

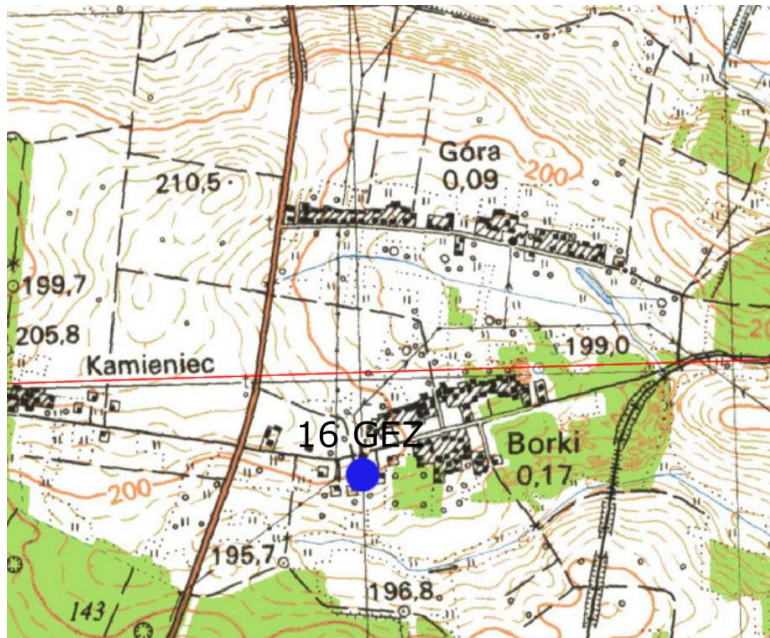
## KARTA ADRESOWA ZABYTKU NIERUCHOMEGO

3. Miejscowość  
BORKI

1. Nazwa  
Zagroda nr 5, obora wł. prywatna

2. Czas powstania  
Obora, drewniana, ok. 1910

8. Fotografia z opisem wskazującym orientację albo mapa z zaznaczonym obiektem (kolor niebieski 16).



4. Adres  
Borki  
dz.ew.nr 331 wł. Artur Cieniuch  
28-232 Łubnice  
gm. Łubnice  
pow. staszowski  
woj. świętokrzyskie



5. Przynależność administracyjna

województwo świętokrzyskie

powiat staszowski

gmina Łubnice

6. Formy ochrony  
Brak.

7. Historia, opis i wartości

Obora to budynek drewniany, który powstał na początku XX wieku. Budynek przykryty jest eternitem (pierwotnie strzecha). Własność prywatna.

8. Stan zachowania i potrzeby dotyczące konserwacji  
Stan zadowalający.

9. Wykonanie karty (autor, data i podpis)

BC Consulting  
Bożena Cebula  
08.11.2021r.