

24 GEZ

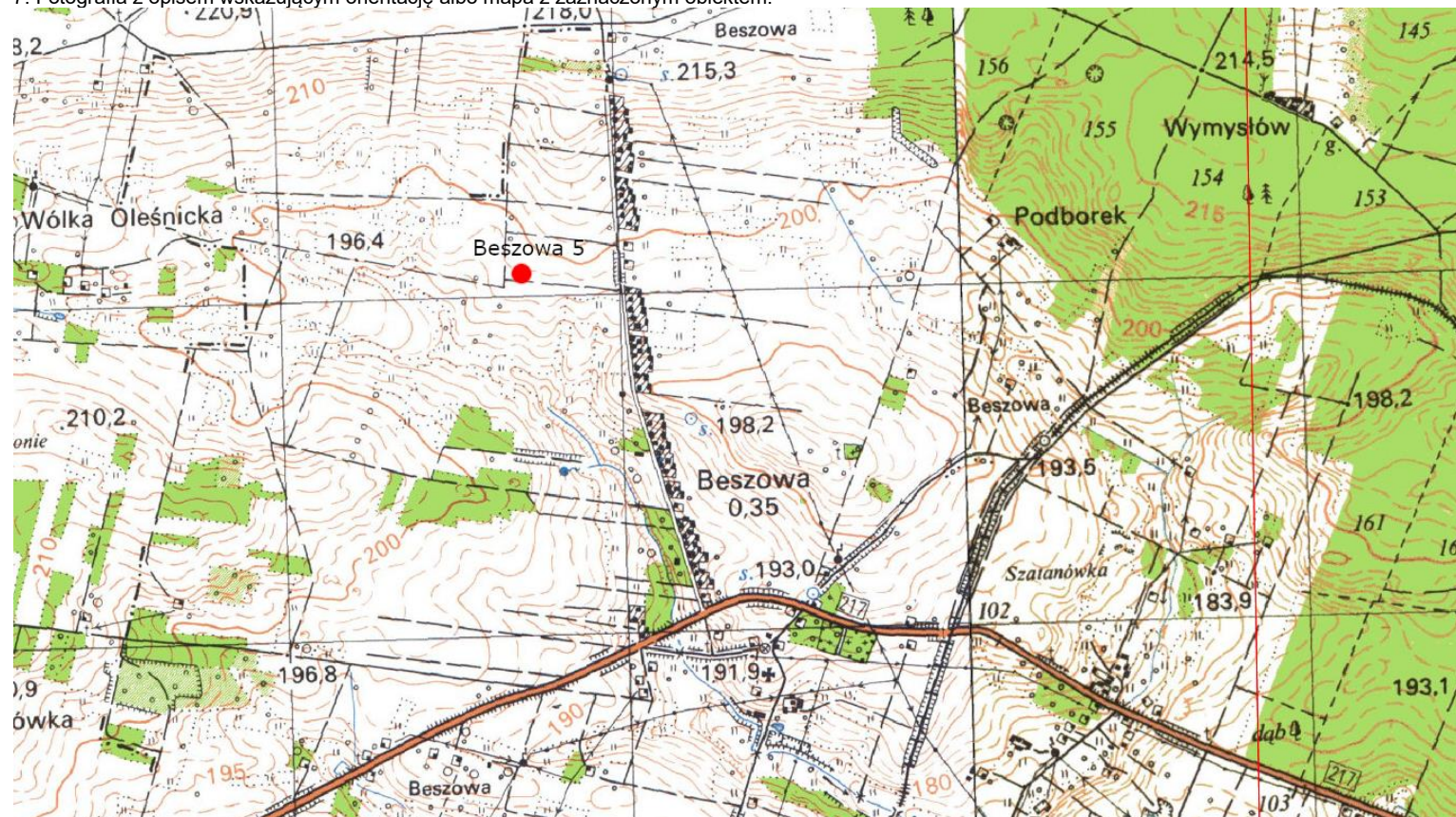
KARTA ADRESOWA STANOWISKA ARCHEOLOGICZNEGO

1. Nazwa
BESZOWA STANOWISKO 5 (AZP 95-67/42)

2. Czas powstania
Obozowisko – epoka kamienia

3. Miejscowość
BESZOWA

7. Fotografia z opisem wskazującym orientację albo mapa z zaznaczonym obiektem.



Skala 1:10000 opracowanie wykonano na podstawie serwisu polska.e-mapa.net

4. Adres
Beszowa
Nr obszaru 95-67
Nr stanowiska w miejscowości 5
Nr stanowiska na obszarze 42
Nr ewid. dz. 261202_2.0001.175
28-232 Łubnice
gm. Łubnice
pow. staszowski
woj. świętokrzyskie



5. Przynależność administracyjna

województwo świętokrzyskie

powiat staszowski

gmina Łubnice

6. Formy ochrony
Brak.

8. Historia, opis i wartości	9. Stan zachowania i potrzeby dotyczące konserwacji
<p>Stanowisko określone przez mgr A. i B. Matogę, mgr M. Zająca jako obozowisko z okresu epoki kamienia. Materiały (3 wyroby krzemienne) znajdują się w PSOZ w Kielcach.</p> <p>Wartość konserwatorska – średnia</p> <p>Bibliografia: mgr A. i B. Matoga, mgr M. Zając, dr J. Rydzewski, dokumentacja z badań obszaru 95-67, 1993 r.</p>	<p>10. Wykonanie karty (autor, data i podpis)</p> <p>BC Consulting Bożena Cebula 12.11.2021r.</p>