

30 GEZ

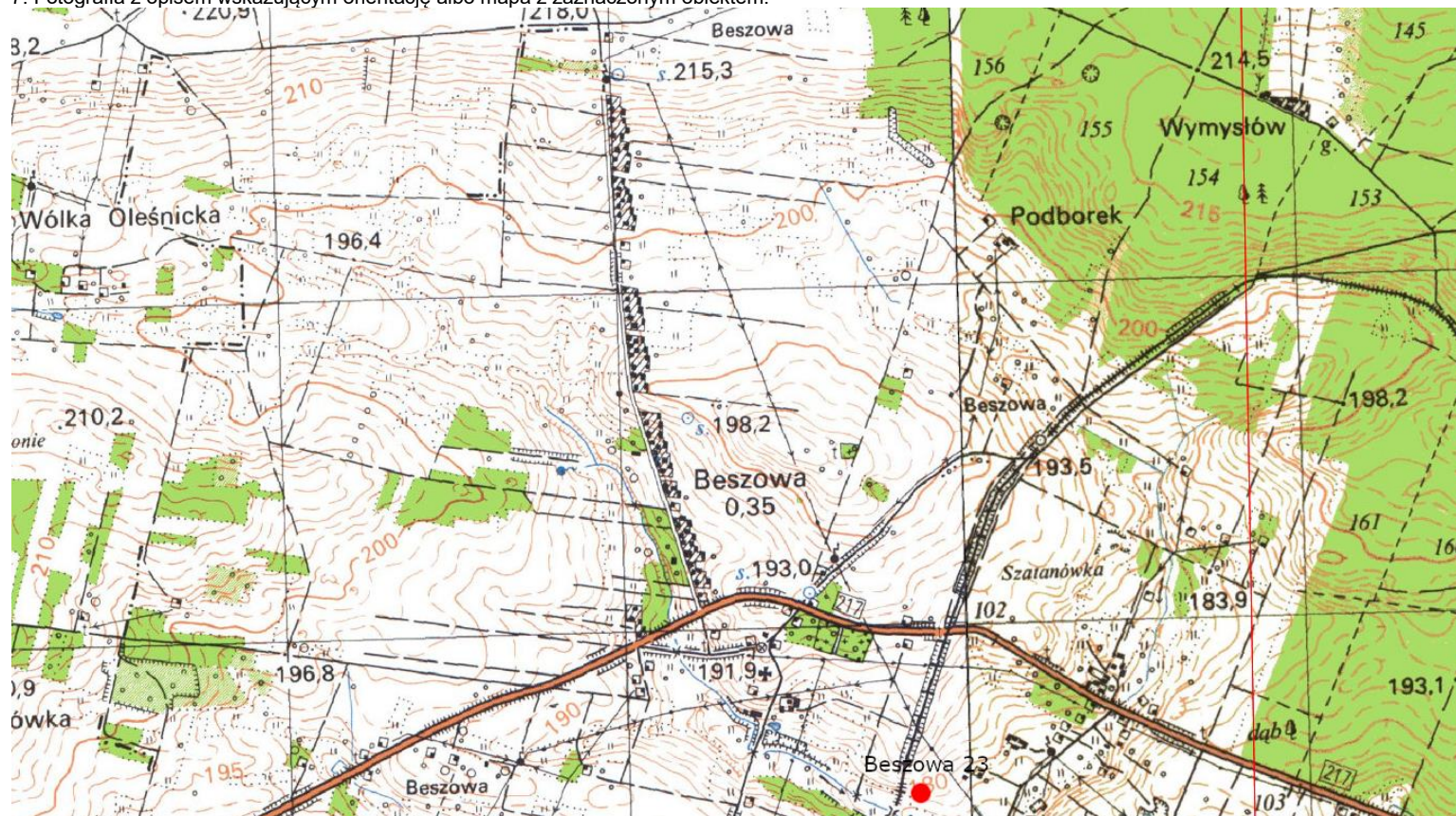
KARTA ADRESOWA STANOWISKA ARCHEOLOGICZNEGO

1. Nazwa
BESZOWA STANOWISKO 23 (AZP 95-67/60)

2. Czas powstania
Ślad osadnictwa – ep. kamienia
Ślad osadnictwa – chronologia nieokreślona

3. Miejscowość
BESZOWA

7. Fotografia z opisem wskazującym orientację albo mapa z zaznaczonym obiektem.



Skala 1:10000 opracowanie wykonano na podstawie serwisu polska.e-mapa.net

4. Adres
Beszowa
Nr obszaru 95-67
Nr stanowiska w miejscowości 23
Nr stanowiska na obszarze 60
Nr ewid. dz. 261202_2.0011.31
28-232 Łubnice
gm. Łubnice
pow. staszowski
woj. świętokrzyskie



5. Przynależność administracyjna

województwo świętokrzyskie

powiat staszowski

gmina Łubnice

6. Formy ochrony

Brak.

8. Historia, opis i wartości	9. Stan zachowania i potrzeby dotyczące konserwacji
<p>Stanowiska określone przez mgr A. i B. Matogę, mgr M. Zająca jako ślad osadnictwa z epoki kamienia (1 łuszczeń) i 2 naczynia gliniane kultury łużyckiej. Znalezione materiały znajdują się w PSZOZ w Kielcach.</p> <p>Wartość konserwatorska – mała</p> <p>Bibliografia: mgr A. i B. Matoga, mgr M. Zając, dr J. Rydzewski, dokumentacja z badań obszaru 95-67, 1993 r.</p>	<p>10. Wykonanie karty (autor, data i podpis)</p> <p>BC Consulting Bożena Cebula 12.11.2021r.</p>