

33 GEZ

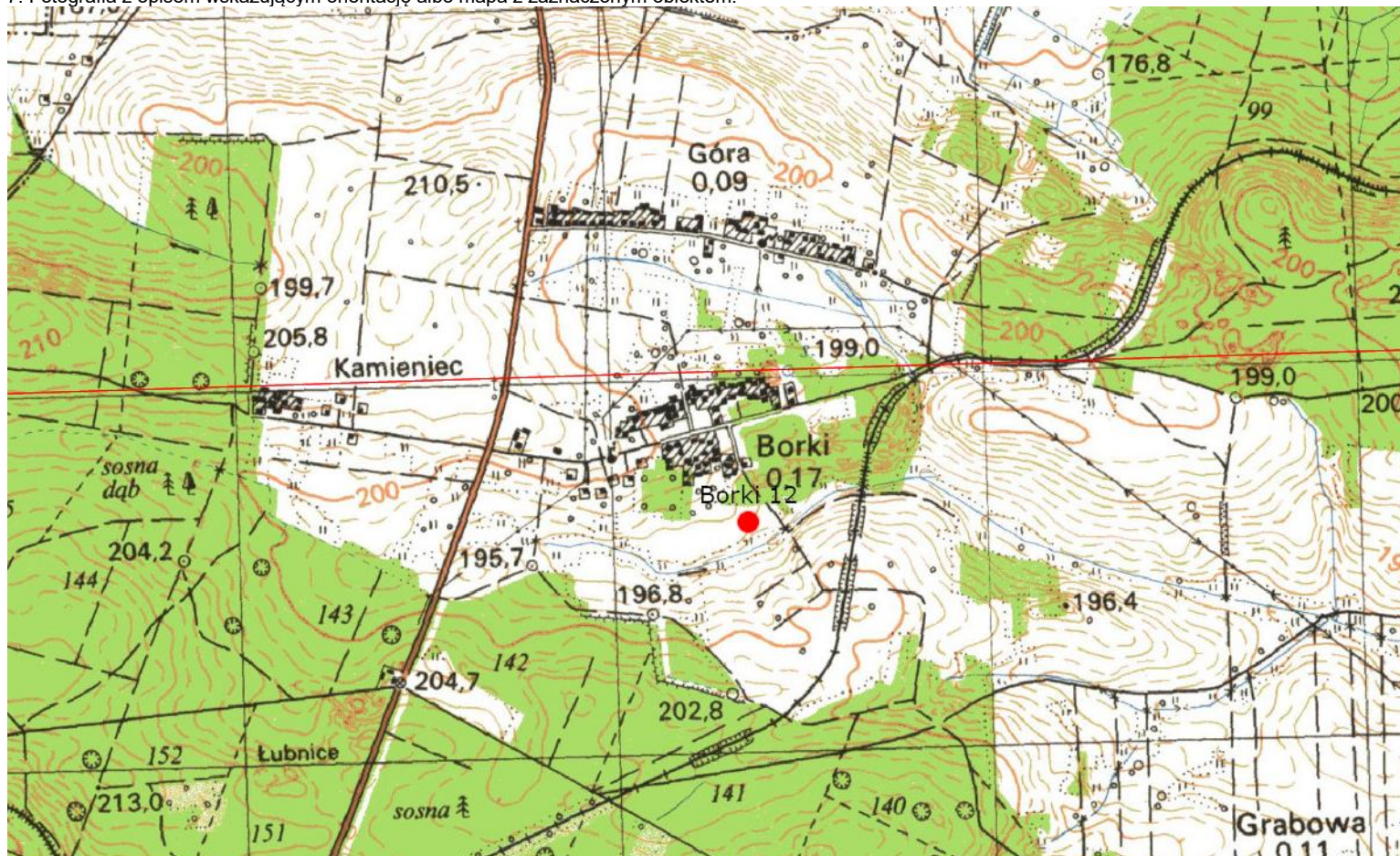
KARTA ADRESOWA STANOWISKA ARCHEOLOGICZNEGO

3. Miejscowość
BORKI

1. Nazwa
BORKI STANOWISKO 12 (AZP 95-68/121)

2. Czas powstania
Osada – późny OWR

7. Fotografia z opisem wskazującym orientację albo mapa z zaznaczonym obiektem.



Skala 1:10000 opracowanie wykonano na podstawie serwisu polska.e-mapa.net

4. Adres
Borki
Nr obszaru 95-68
Nr stanowiska w miejscowości 12
Nr stanowiska na obszarze 121
Nr ewid. dz. 261202_2.0002.369
28-232 Łubnice
gm. Łubnice
pow. staszowski
woj. świętokrzyskie



5. Przynależność administracyjna

województwo świętokrzyskie

powiat staszowski

gmina Łubnice

6. Formy ochrony

Brak.

8. Historia, opis i wartości

Stanowisko określone jako osada – kultura przeworska, chronologia późny okres wpływów rzymskich. Zbiory (bryłki żuźla, fragmenty ceramiki, w tym 4 wylewy) znajdują się w Muzeum Okręgowym w Sandomierzu.

9. Stan zachowania i potrzeby dotyczące konserwacji
Zagrożenia w postaci zabudowań.

Bibliografia:

M. Florek, P. Łuczkiwicz, dokumentacja z badań obszaru 95-68, 2005 r.

10. Wykonanie karty (autor, data i podpis)

BC Consulting
Bożena Cebula
20.11.2021r.