

34 GEZ

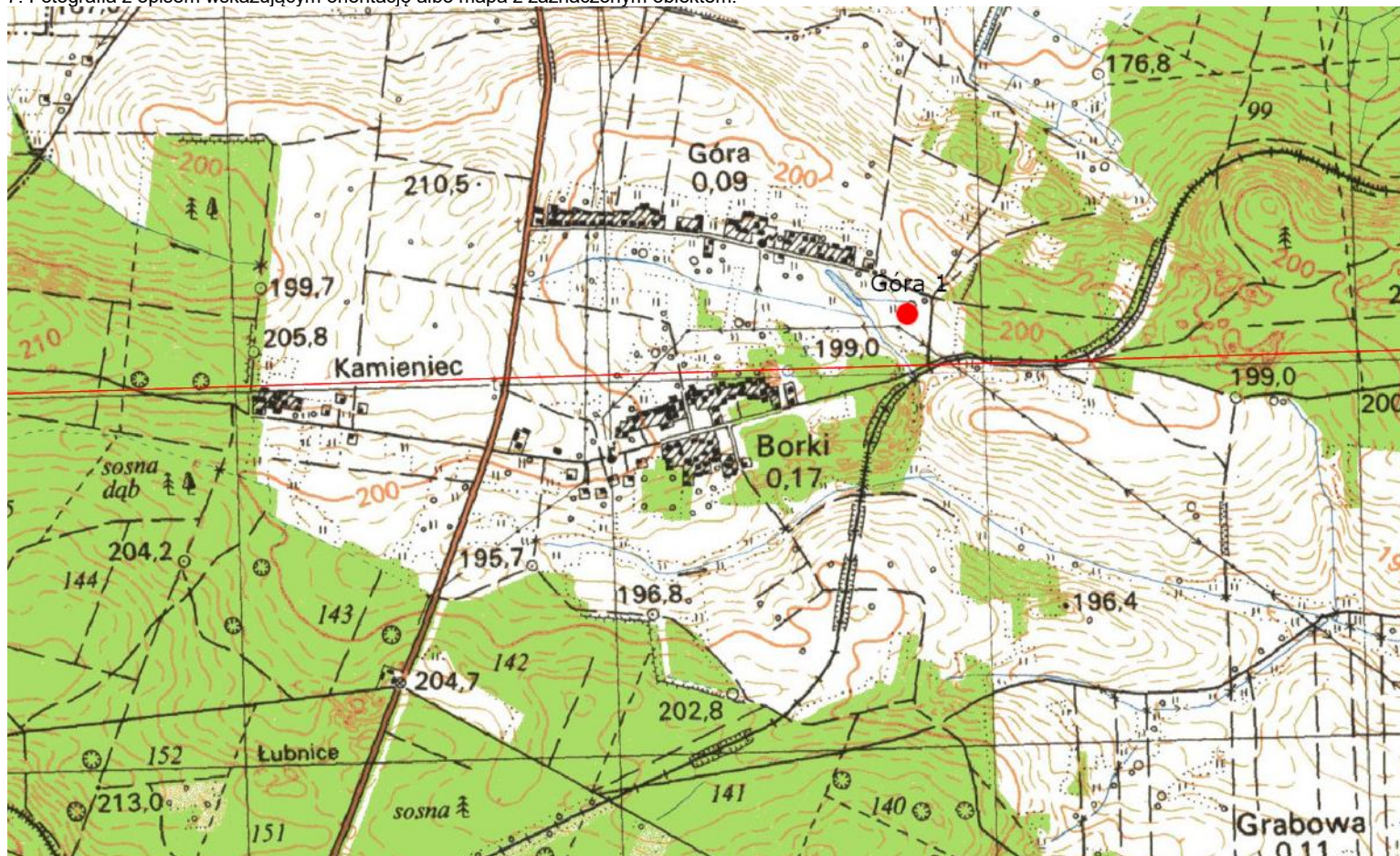
KARTA ADRESOWA STANOWISKA ARCHEOLOGICZNEGO

3. Miejscowość
GÓRA

1. Nazwa
GÓRA STANOWISKO 1 (AZP 94-68/2)

2. Czas powstania
Osada – 2 połowa I okresu ep. brązu
Osada – późny brąz-halsztat
Osada – XI-XIII w.
Nieokreślone
Osady i cmentarzysko – mezolit

7. Fotografia z opisem wskazującym orientację albo mapa z zaznaczonym obiektem.



4. Adres
Góra
Nr obszaru 94-68
Nr stanowiska w miejscowości 1
Nr stanowiska na obszarze 2
Nr ewid. dz. 261202_2.0006.277
28-232 Łubnice
gm. Łubnice
pow. staszowski
woj. świętokrzyskie



5. Przynależność administracyjna

województwo świętokrzyskie

powiat staszowski

gmina Łubnice

6. Formy ochrony

Brak.

Skala 1:10000 opracowanie wykonano na podstawie serwisu polska.e-mapa.net

8. Historia, opis i wartości	9. Stan zachowania i potrzeby dotyczące konserwacji Częściowo uszkodzone przez nieistniejącą żwirownię.
<p>Stanowisko określone jako:</p> <ul style="list-style-type: none">➤ Osada – kultura ?, 2 połowa I okresu ep. brązu (5 fragmentów ceramiki);➤ Osada – kultura łużycka, późny brąz-halsztat (36 fragmentów ceramiki);➤ Osada – kultura prapolska, XI-XIII w. (6 fragmentów ceramiki)➤ Nieokreślone – 5 fragmentów ceramiki;➤ Osady i cmentarzysko – kultura pucharów lejk, świderska, ceram. Sznur., łużycka, przew., mezolit. (liczne krzemienie, ceramika). <p>Znalezione materiały znajdują się w Instytucie Archeologii Uniwersytetu Warszawskiego. Wartość konserwatorska – średnia</p> <p>Bibliografia: J. Michalski, mgr E. Twardowska, mgr L. Gajewski dokumentacja z badań obszaru 94-68, 1982 r.</p>	<p>10. Wykonanie karty (autor, data i podpis)</p> <p>BC Consulting Bożena Cebula 08.11.2021r.</p>